



演習室授業時の利用の手引き

情報科学センター



- ・入館にあたり、**ソーシャルディスタンス**を守ってください。
- ・演習室の**端末最大数は35台**で、それ以上の入館は不可です。

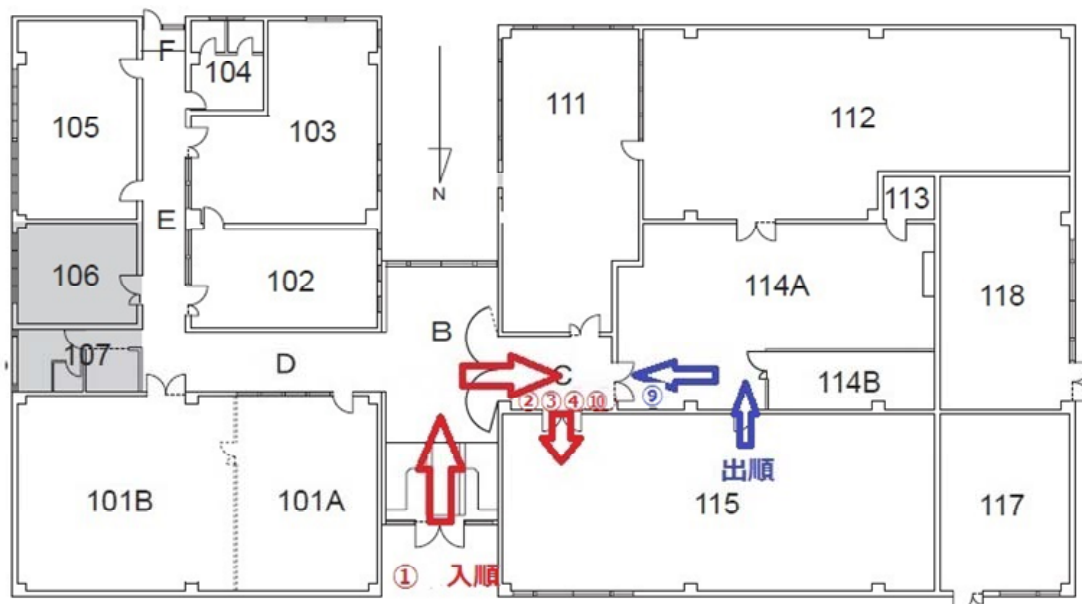
① 37.5℃以上の発熱のある方、マスクの無い方は、入館禁止です。

- ・サーマルカメラで体温測定してください。
- ・マスクが無い方は情報科学センタースタッフに申し出てください。
最初の1回のみ提供します。

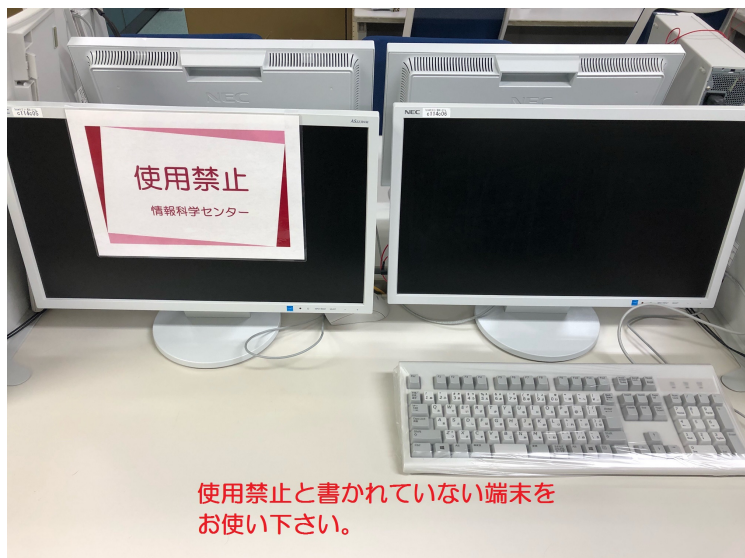
② オートディスペンサーで手指消毒を必ず行ってください。

③ 除菌シートを1枚だけ取り出し、キーボード、マウス、机上等を、除菌してください。ディスプレイは絶対拭かないでください。

ポリエチレン手袋は必要に応じて使って下さい。



⑤ パソコンは「使用禁止」と書かれていない端末を利用できます。



⑥ ヘッドホン、マイクが必要な場合は、ご持参ください。

⑦ キーボード、マウスも USB のものであればご持参頂き、利用可能です。

⑧ プリンタを利用する際は必ず消毒液で手指を除菌してから操作してください。



質問は、情報科学センター管理室の他、
指導員（平日午後自習室）や、
下記サイトからも受け付けています。

<https://helpdesk.cis.kit.ac.jp/>

情報科学センターサポート窓口 /

CIS (Center for Information Science) Support Desk

⑨ 利用終了時に、出口付近に設置している除菌シート・ポリエチレン手袋
専用ゴミ箱に廃棄してください。

それ以外のゴミは絶対入れないでお持ち帰りください。



※端末間に仕切りが無いので、
不要な私語は厳禁です。